

ELZAB 1969
made in biznes

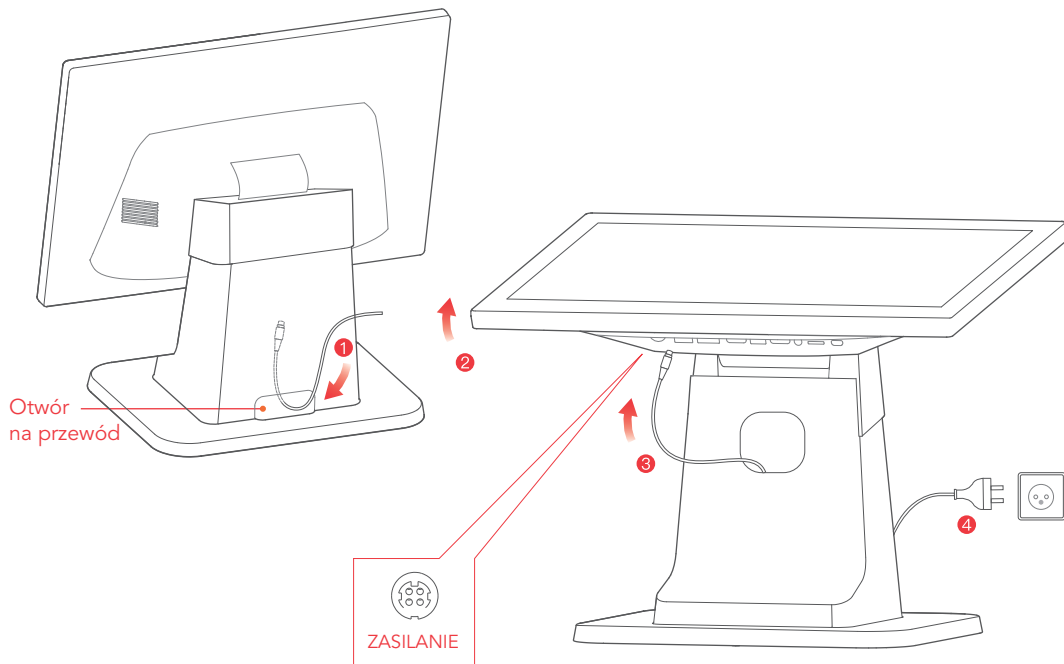


instrukcja obsługi
SZYBKI START

ZESTAW

D2s LITE
+drukarka
+elzAPP POS

Podłączenie zasilania



- 1 Przełóż przewód zasilający przez otwór z tyłu stojaka
- 2 Odchyl wyświetlacz do góry
- 3 Wyciągnij przewód przez otwór z przodu stojaka i podłącz zasilacz do portu zasilania od spodu wyświetlacza
- 4 Podłącz wtyczkę zasilacza do gniazda sieci elektrycznej (AC)

Uruchomienie



Pamiętaj o zapewnieniu dostępu do sieci Internet

WŁĄCZENIE

- 1 Naciśnij przycisk zasilania, aby uruchomić urządzenie



USTAWIENIA

- 2 Naciśnij klawisz: **START SETUP**
- 3 Wybierz język angielski z listy i naciśnij klawisz: **NEXT**
- 4 Wybierz strefę czasową z listy i naciśnij klawisz: **NEXT**

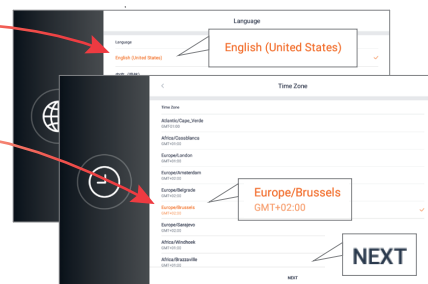
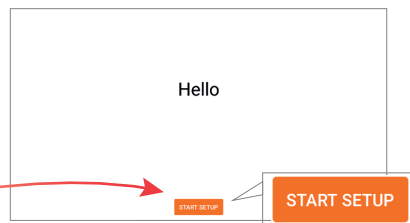
INTERNET

- 5 Skonfiguruj sposób podłączenia do sieci Internet i naciśnij klawisz: **NEXT**

Wi-Fi - wybierz sieć z listy dostępnych sieci, wprowadź i zatwierdź hasło dostępu, jeżeli jest wymagane

lub

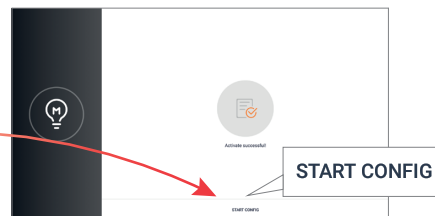
ETHERNET - ustaw DHCP lub wprowadź adresy ręcznie



AKTYWACJA

- 6 Naciśnij klawisz **ACTIVATE**
Poprawne zakończenie operacji zostanie potwierdzone komunikatem

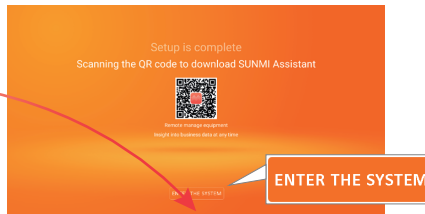
- 7 Naciśnij klawisz **START CONFIG**
Poprawne zakończenie operacji zostanie potwierdzone komunikatem



8 Naciśnij klawisz **ENTER THE SYSTEM**

ZMIANA USTAWIEŃ

9 Przejdź do pulpitu z ustawieniami i wybierz ikonę ustawień

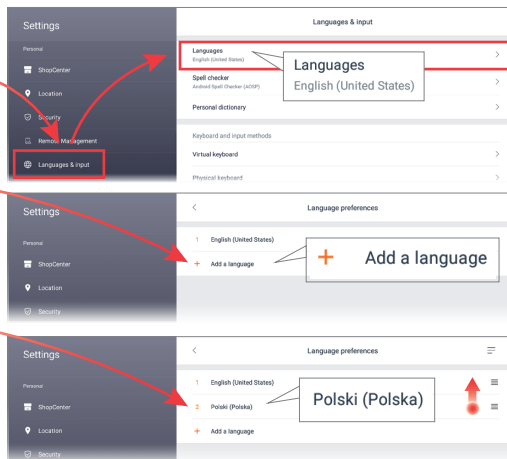
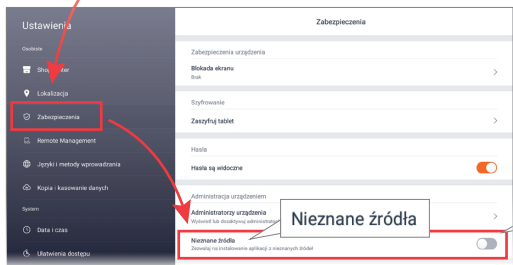


10 Przewiń menu i przejdź do pozycji: **Languages & input -> Languages**

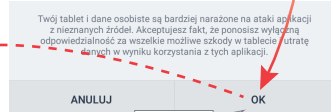
11 Naciśnij pozycję: **Add a language** i wybierz język polski z listy

12 W celu wybrania języka polskiego jako języka głównego przytrzymaj i przesunij wiersz z językiem polskim na pierwszą pozycję na liście

13 Przejdź do pozycji menu: **Zabezpieczenia -> Nieznane źródła**



14 Naciśnij klawisz: **OK**, aby włączyć opcję



15 Naciśnij klawisz przejścia do pulpitu głównego



Instalacja oprogramowania



Pamiętaj o zapewnieniu dostępu do sieci Internet



elzAPPlace

INSTALACJA

- 1 Wybierz dostępną na pulpicie ikonę ELZAB **elzAPPlace**
- 2 Naciśnij zielony klawisz INSTALUJ przy wybranej aplikacji:



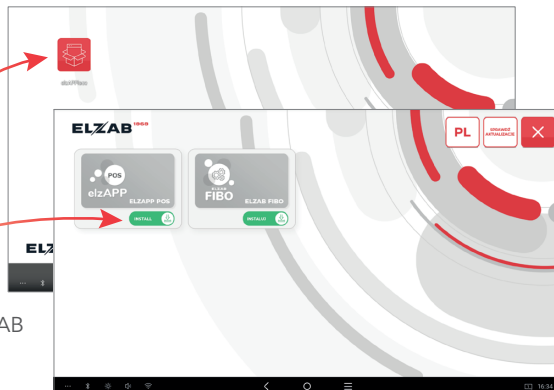
elzAPP POS - aplikacja sprzedaży ELZAB
FIBO - aplikacja serwisowa ELZAB

Instalowanie...

Instalator przeprowadzi Cię przez proces instalacji.

Zatwierdź komunikaty pojawiające się podczas instalacji i pierwszego uruchomienia aplikacji.

Poprawne zakończenie instalacji zostanie potwierdzone komunikatem.

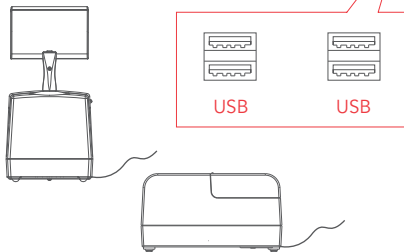


- 3 Zamknij okno ELZAB elzAPPlace



Podczas uruchamiania aplikacji następuje automatyczna inicjalizacja drukarki fiskalnej ELZAB.

- 4 Podłącz drukarkę ELZAB online do portu USB przed uruchomieniem aplikacji



- 5 Uruchom wybraną aplikację ikoną dostępną na pulpicie po instalacji





elzAPP POS

Pierwsze uruchomienie

W celu rozpoczęcia obsługi sprzedaży należy w aplikacji zaprogramować co najmniej:

- aktualne stawki VAT
- jednostkę miary
- asortyment (grupę towarową)
- towar
- formę płatności (Gotówka, z włączoną opcją pozwolenia na wydawanie reszty)
- walutę (PLN, z włączoną opcją, że jest to waluta domyślna)
- operatora (Menadżer, Kasjer)



Po zaprogramowaniu i zalogowaniu kasjera aplikacja wraz z drukarką fiskalną **ELZAB** jest gotowa do pracy.

- 1 Wskaż towar do sprzedaży np. Cis woda mineralna gazowana 1,5l
- 2 Opcjonalnie przytrzymaj pozycję paragonową w celu zmiany ceny, ilości, udzielenia rabatu lub anulowania pozycji
- 3 W celu podsumowania paragonu przejdź do ekranu głównego sprzedaży (Kody) i wybierz klawisz Razem
- 4 Wybierz formę płatności i zakończ paragon (ewentualnie wprowadź wysokość zapłaty)

Przytrzymując pusty klawisz możesz przypisać do niego funkcję (np. Anulowanie paragonu) lub wybrany towar (Szybka sprzedaż towaru -> Frytki)

Przytrzymując pozycję towarową możesz przypisać towar do listy towarów ulubionych (Ulubione)

Wyposażenie dodatkowe

- szuflada** - należy podłączyć do odpowiedniego złącza w drukarce fiskalnej (szczegóły znajdują się w instrukcji obsługi danej drukarki)
- waga** - należy podłączyć do złącza USB (np. ELZAB Prima 2); w przypadku wag bez interfejsu USB (np. serii CAT 27) należy wykorzystać konwerter ELZAB RS/USB (wymaga wcześniejszej serializacji) oraz interfejs A04 z zasilaczem
- drukarka paragonowa** - współpraca poprzez sieć np. drukarka EVE, ELZ-S200M
- PINPad** - współpraca poprzez sieć np. Paytel Link2500

Specyfikacja techniczna

OS	SUNMI OS 3.0 (w oparciu o Android 7.1)
Processor	Cortex-A53 1.2GHz
Wyświetlacz	15.6" rozdzielczość FHD 1920 x 1080
Pamięć	8GB ROM + 2GB RAM
Ekran	Pojemnościowy ekran dotykowy
Wi-Fi	802.11 b/g/n 2.4GHz
Bluetooth	Bluetooth 2.1/3.0/4.0
Głośnik	3W każdy; do 90 dB
Wymiary	Wyświetlacz operatora: H 34.5cm x W 38.2cm x T 20.0cm
Zasilacz	Input: AC100~240V/1.5A output: DC24V/1.5A



ELZAB SA



ul. ELZAB 1
41-813 Zabrze



+48 32 272 20 21

www.elzab.pl



www.facebook.com/ElzabSA



www.youtube.com/user/ELZABmarketing/videos

Partner Handlowy ELZAB SA